

**PLANCHE DES PHOTOS de l'usine de NORCHIM.
Dossier d'autorisation environnementale**



Photo 1 : vue des stockages extérieurs.



Photo 2 : au fond, un bâtiment de l'usine SCALA. Sur le côté droit, un des bâtiments de NORCHIM (bâtiment aux pigeons).



Photo 3 : Magasins M10, M11 et M1



Photo 4 : magasin M5.

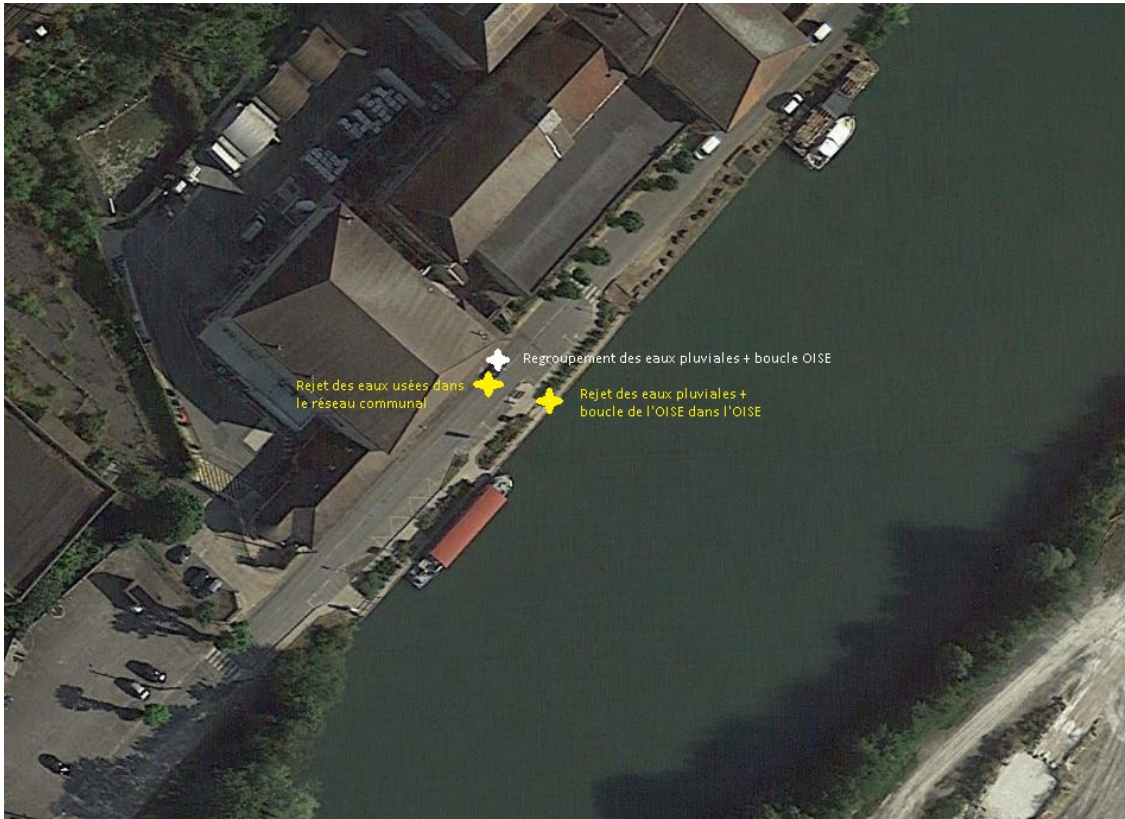


Photo 5 : Rejets des eaux usées et pluviales du site.



Photo 6 – Points de rejet des eaux pluviales et usées du site.



Photo 7 - Chaudière Clayton



Photo 8 – Réception des matières premières et préparation des expéditions.



Photo 9 - Zone M2



Photo 10 - Zone M15



Photo 11 - Vue du local de la chaudière CHAPPEE



Photo 12 - Vue sur les emballages vides.



Photo 13 - Circuit de refroidissement



Photo 14 - Pompes du circuit de refroidissement



Photo 15 - Laboratoire 3



1

Photo 16 - Laboratoire 2



Photo 17 - Laboratoire 1



Photo 18 – laboratoire R&D



Photo 19 – laboratoire R&D



Photo 20 - Dôme du réacteur R17



Photo 21 - RDC de l'atelier fabrication



Photo 22 – centrifugeuse



Photo 23 - Etuves

Photo 24 - Pompe à vide (RDC atelier)

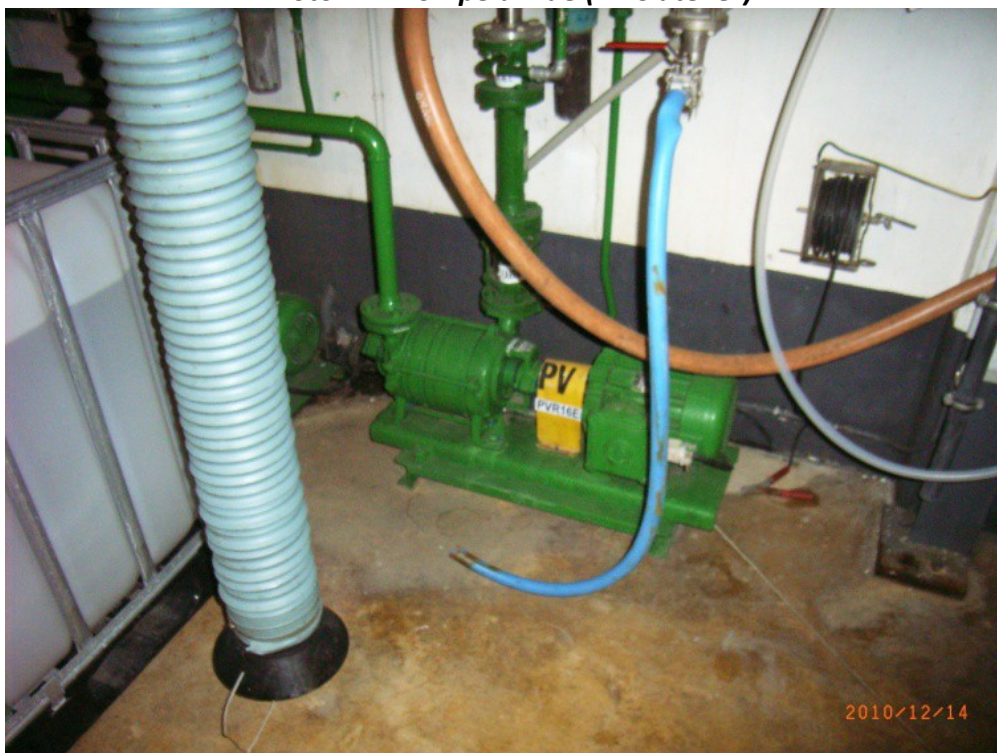


Photo 25 - Extérieur du local d'hydrogénation



Photo 26 - Dôme d'un des réacteurs d'hydrogénation



Photo 27 - Panoplie chauffage du réacteur R9



Photo 28 – laboratoire pilote 1



Photo 29 – laboratoire pilote 2.

